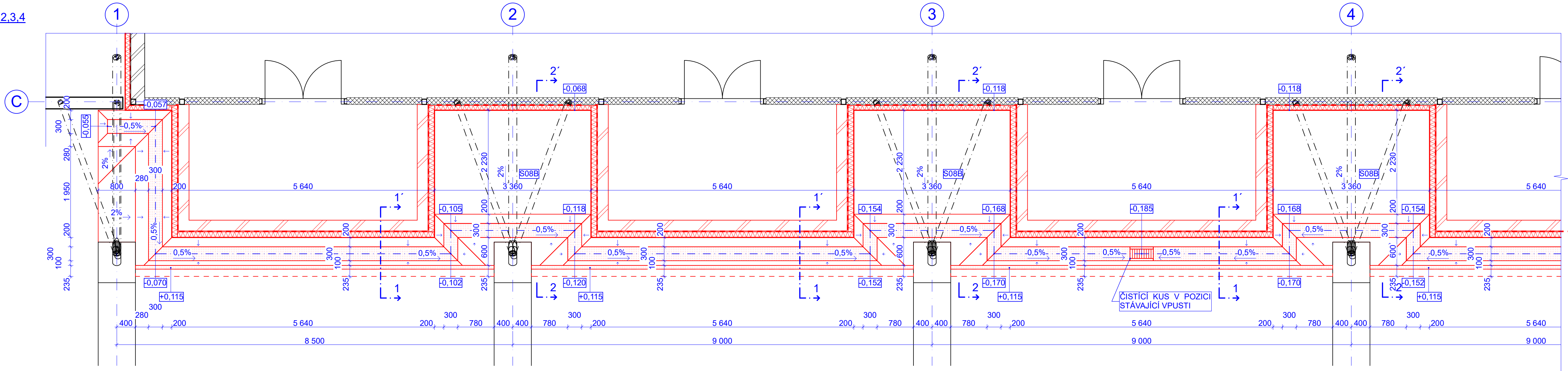
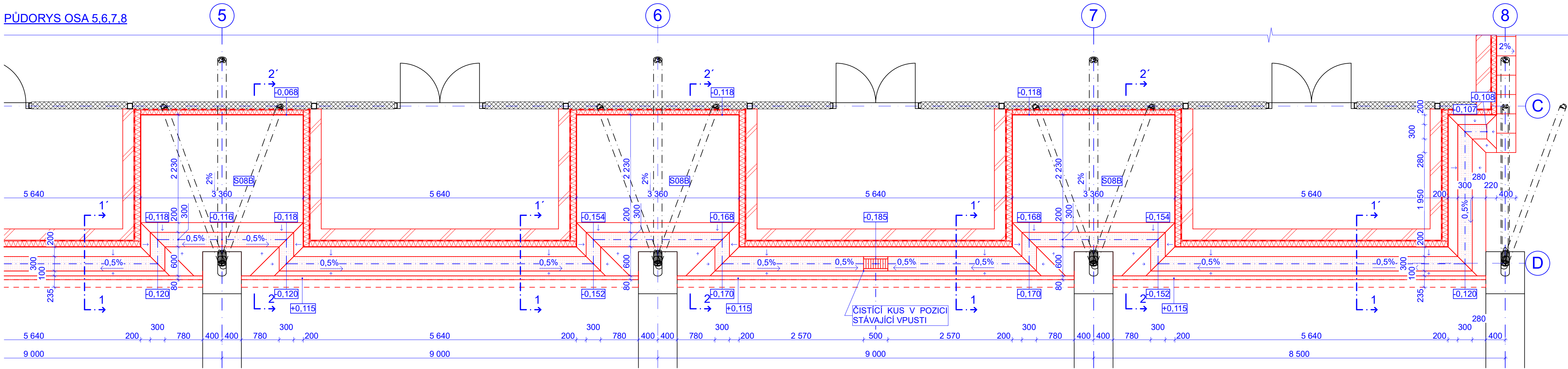


PŮDORYS OSA 1,2,3,4



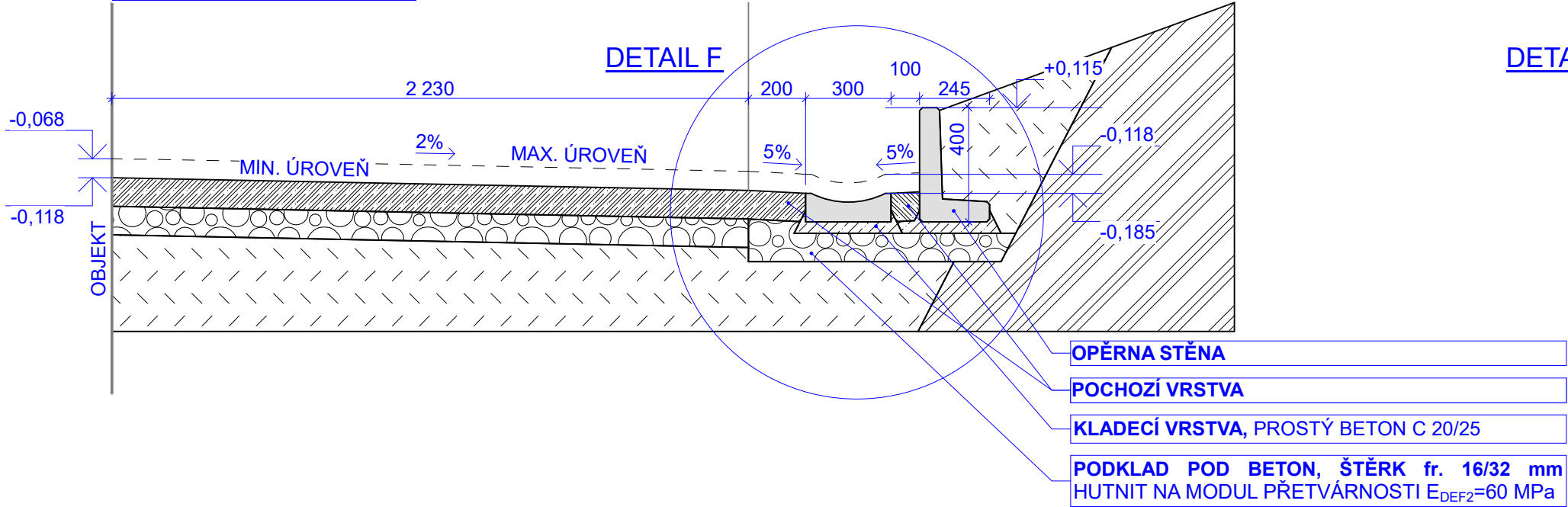
PŮDORYS OSA 5,6,7,8



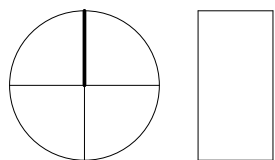
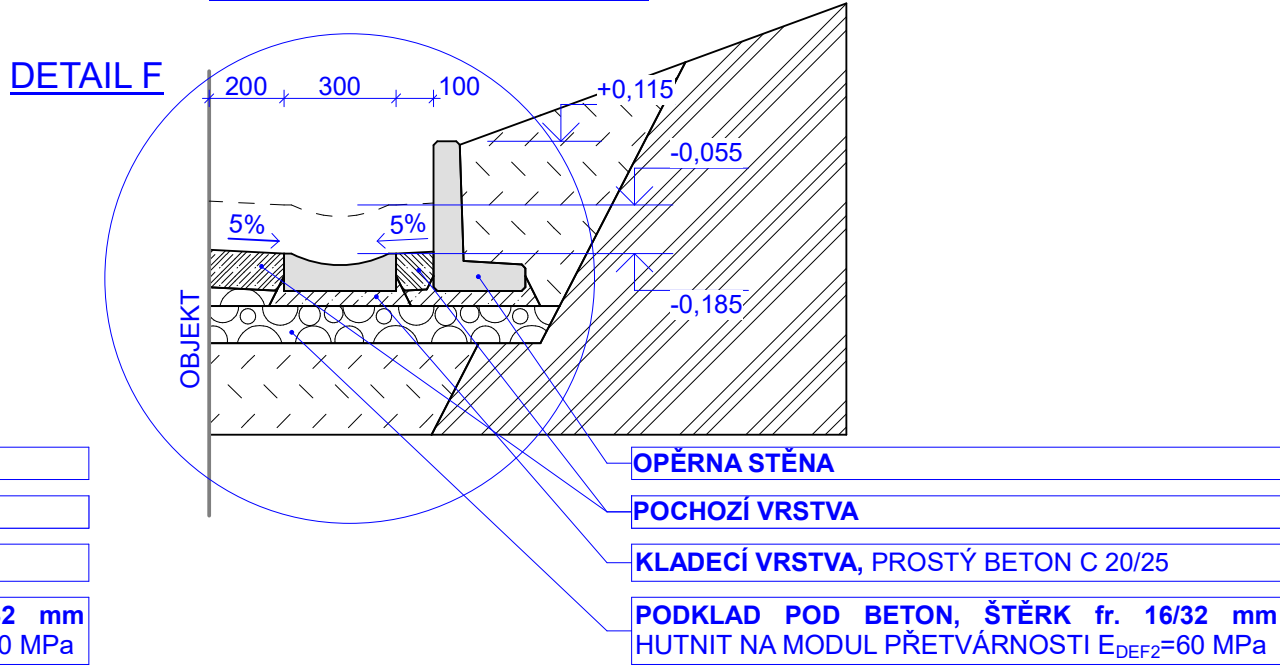
LEGENDA MATERIÁLŮ

- ZEMINA, STÁVAJÍCÍ ZEMINA
- ZEMINA, HUTNĚNÝ ZÁSYP
- ŠTĚRK, HUTNĚNO fr. 4-8 mm
- ŠTĚRK, HUTNĚNO fr. 0-32 mm
- BETON, PROSTÝ BETON
- ŽELEZOBETON, PODROBNĚ VIZ D.1.2 STATICKÁ ČÁST
- STÁVAJÍCÍ KONSTRUKCE, PŘÍKLAD OZNAČENÍ
- NOVÉ KONSTRUKCE, PŘÍKLAD OZNAČENÍ

TYPICKÝ ŘEZ 1-1', 1:20



TYPICKÝ ŘEZ 1-2', M 1:20



| | | | | |
|---|-------------|-------------------|---------------------------------|---------------------------|
|  www.legeartis.cz | VYPRACOVAL: | Ing. MARTIN LAMPA | INVESTOR: | MĚSTSKÝ OBVOD OSTRAVA JIH |
| | PROJEKTANT: | Ing. MARTIN LAMPA | Č. ZAKÁZKY: | 07/09/2022 |
| | SCHVÁLIL: | Ing. JIŘÍ LAMPA | DATUM: | 02/2023 |
| | AKCE: | | | |
| REKONSTRUKCE SPORTOVNÍHO CENTRA OSTRAVA - DUBINA | | | | |
| NÁZEV VÝKRESU: | | STATUS: | DPS - ASŘ - arch. stavební část | |
| ZPEVNĚNÉ PLOCHY - SKLADY | | MĚŘÍTKO: | 1:50 | |
| | | Č. VÝKRESU: | D.1.1.25 | |